

CAMERA THERMIQUE

La caméra thermique utilise la thermographie infrarouge, c'est la méthode la plus facile et la plus rapide pour mettre en évidence les pertes d'énergie, l'humidité, les défauts d'isolation, les ponts thermiques et même détecter les éventuels problèmes électriques dans le bâtiment.

Diagnosics de bâtiments / Détection des points faibles de l'isolation d'un bâtiment.

Une caméra infrarouge permet d'analyser rapidement et de manière approfondie les bâtiments, en identifiant les zones à problèmes qui ne peuvent être vues à l'œil nu.



Contrôle des tableaux électriques / Vérification des armoires électriques par visualisation des surchauffes des connexions, ou de certains composants.

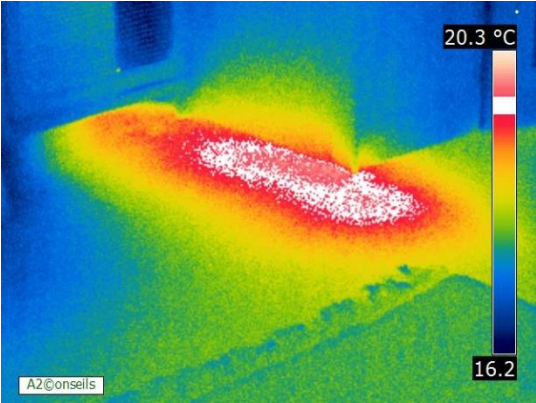


La caméra thermographique est le seul instrument pour repérer les points chauds et donc les risques d'incendie. Elle est donc utilisée pour contrôler la surcharge et les échauffements de tableau électrique.

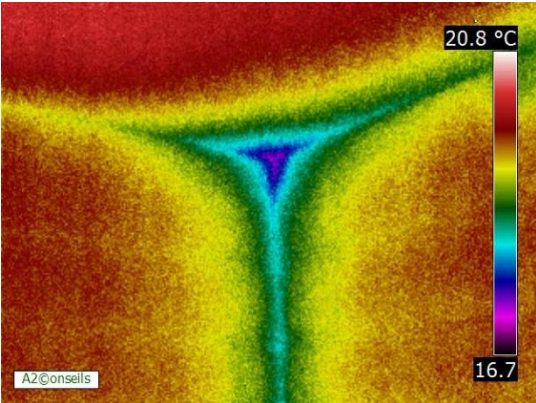
Un incendie sur trois est dû à une installation électrique défectueuse.

Le contrôle thermographique est donc très important pour le diagnostic électrique.

Localisation de fuites d'eau dans les réseaux de chauffage et sanitaire.



Localisation de problèmes d'humidité



Localisation de canalisations

